

S A N A Y İ L E V H A S I

Tanıtım

SL 1 ve SL 2 olmak üzere iki ayrı tipte üretilen çıplak taşıyıcı levhadır. Naylon ambalajda piyasaya sunulmaktadır.



Teknik Özellikleri

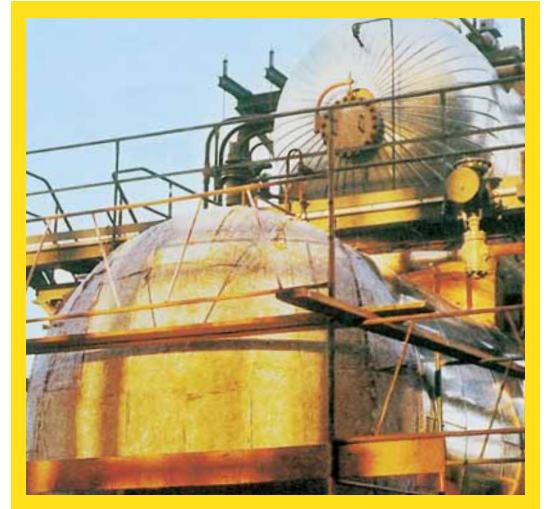
Yoğunluk (kg/m ³)		SL 1	SL 2	
		70	110	
Isı İletkenlik Değeri (W/mK)	Ortalama Sıcaklık (°C)	10	0,033	0,033
		50	0,039	0,037
		100	0,048	0,045
		150	0,059	0,053
		200	0,072	0,062
		250	0,087	0,073
		300	0,103	0,085
		350	0,122	0,097
		400	0,140	0,111

Kullanım Alanları

- Sanayi tesisleri
- Proses ekipmanları
- Çelik konstrüksiyon yapılar (yangın yalıtımı)

Uygulama

Taşıyıcı Sanayi Levhalarının 650°C'ye kadar yanmazlık özelliği, çok yüksek sıcaklıkların ısı, ses ve yangın yalıtımında kullanılmasını mümkün kılar. Levhalar, uygulanacak olan düzgün yüzeylere tespit pimleri ile tutturulduktan sonra bir sac kaplama ile örtülebileceği gibi yüzey üzerinde oluşturulacak taşıyıcı çerçeve arasına yerleştirilerek de uygulanabilir. Ayrıca levhalar, hazır panel uygulamalarında da kullanılır.



Boyutları

SL 1	Kalınlık (cm.)	En x Boy (cm.)	Paket (m ²)
	2,5	60 x 120	11,52
	4	60 x 120	7,20
	5	60 x 120	5,76
	6	60 x 120	5,04
	8	60 x 120	3,60
	10	60 x 120	2,88
	12	60 x 120	2,16

SL 2	Kalınlık (cm.)	En x Boy (cm.)	Paket (m ²)
	2,5	60 x 120	7,20
	4	60 x 120	4,32
	5	60 x 120	3,60
	6	60 x 120	2,88
	8	60 x 120	2,16
	10	60 x 120	2,16
	12	60 x 120	2,16